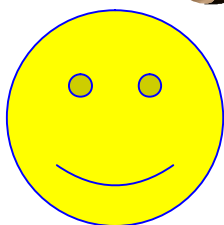


Information Interne

ZUBMERSIBLE



2

le numéro N° 2

*sommaire :

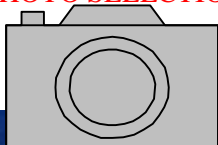
plongée sous-marine Bassin de LONGEVILLE-lès-Saint-Avoid période de fermeture bassin
plongée sous-marine au Centre Nautique de SARREGUEMINES période de fermeture bassin
plongée sous-marine à SARRALBE période de fermeture bassin
Prochaine sortie mer. mai /juin en France
Meilleurs moments octobre spécial épaves BORMES LES MIMOSAS

Information : Nos buts

- 1^{er} PROMOTION de la plongée en LORRAINE à travers l'Europe
- 2^{ème} faire pratiquer la plongée loisir à un maximum de personnes de tous âges et de toutes conditions
- 3^{ème} faire respecter les règles élémentaires de sécurité, les normes européennes et la législation
- 4^{ème} accessible à tous

Les techniques : journal distribué gratuitement aux membres et clients
choix de la formation la plus adaptée pour les plongeurs : LA METHODE PADI

PHOTO SELECTION



MEROU GABINIERE BORMES
LES MIMOSAS France 29/10/2000 MER

numéro :00002 * 1.12.2000
édition 1 du 1.12.2000

L'EUROPE EST EN MARCHÉ

Editeur : ZUBMERSIBLE
2 RUE DE BOULAY
57740 LONGEVILLE-les - Saint Avold
tel :33 /03.87.92.25.86
fax :33 /03.87.92.25.86
télécopie : 33/03.87.92.25.86
email : ZUBMERSIBLE@WANADOO.fr
Parution : bimestriel
Tirage :décembre
Rédacteur : Zubora Patrick

pas de fausse idée

Message des pros : à tous plus particulièrement aux jeunes

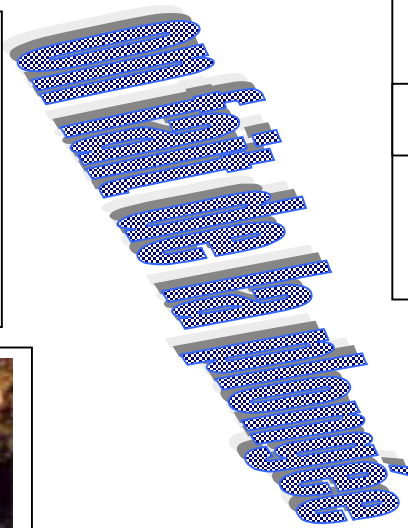
loisir = travail donc business
Rien n'est ludique

Sortie mer du 27 octobre 2000

sortie épaves



ERIC ET PATRICK

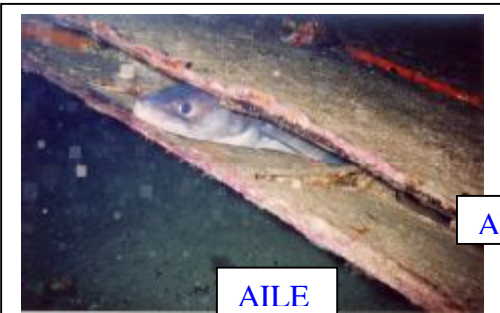


TIKI



48 M

BARGE AUX CONGRES



AILE

AVION FOURMIGUE 54 M



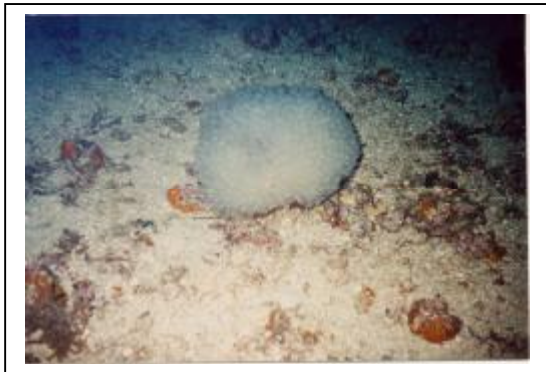
MOTEUR



Encore une idée du
zub

Sourire et haut les
mains a la piscine de
SARRALBE

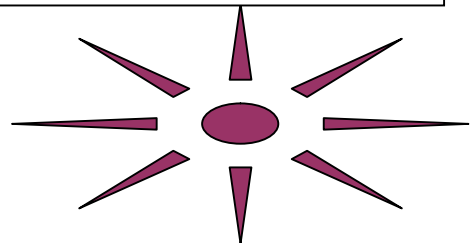
ZONE DES 30 METRE



TOUTES LES PHOTOS SONT PRISES EN France
PLONGEZ EN France
CELA VAUT LE COUP D'OEIL



IDEE CADEAU TUBA GRECALE 33fttc
Bleu ou jaune



Ligne de plastrons ZUBMERSIBLE encore moins
cher
Combinaison ZUBMERSIBLE 6.5mm 1099fttc
Ensemble thermo plush manchonné fermeture
intégrale veste à capuche, pantalon salopette

PERFORMANCE

GALLMANN PATRICK



SALUT

VOUS NE SAVAIS PAS QUOI ?

On nage sur l'eau et on plonge sous la surface de l'eau comme dirait Colombo (l'homme du péage avant Strasbourg)

« humour »



POUR SON PLAISIR



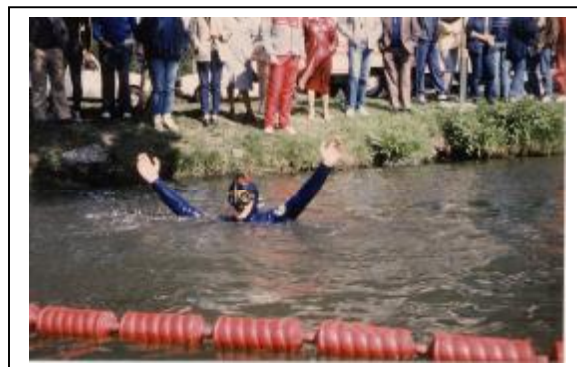
AIME NAGER

PRATIQUE LES STYLES DE NAGE
BIPALMES ET MONOPALMES

MAIS PREFERE LA BIPALMES(deux palmes) il considère la mono-palme rapide mais risque de problème de dos pour les très jeunes, il faut attendre la fin de leur croissance (squelette) puis entamer un entraînement progressif et régulier



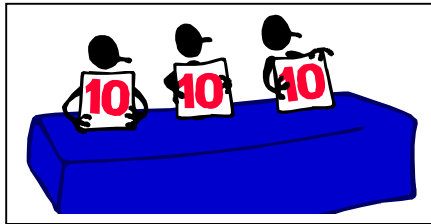
TRAVERSEE DE METZ 5 KM



ZUBMERSIBLE



Patrick et Frédéric de Sarralbe



sa 2^{ème} passion
 LA PLONGEE SOUS-MARINE
 NIVEAU EXPERIENCE
 DIVE MASTER



Extrait du Palmarès de Patrick GALLMANN

Traversée de METZ (Moselle)
 1983 5km 2^{ème} (43' 27'') - 1984 5km 1^{er}
 1985 5km 3^{ème} - 1988 5km 2^{ème} -
1991 Nage de Grand Fond 8km 1^{er} -1995 5,5km 5^{ème}
Traversée de MONTIGNY les METZ (Moselle)
 1986 5km 1^{er}-
Traversée de MAIZIERES les METZ (Moselle)
 1996 3km 1^{er} et 2km 2^{ème}
Traversée de UCKANGE (Moselle)
 1998 5km 6^{ème} – 1999 5km 2^{ème} (39' 57'')

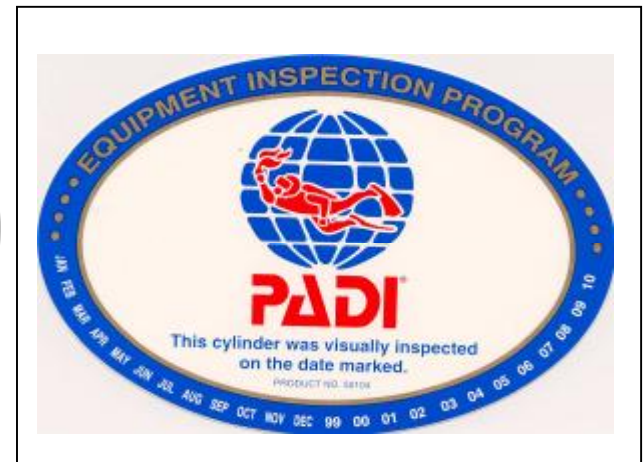
Traversée de STRASBOURG (Rhin)
 1985 3,2km 7^{ème} -1986 3,2km 8^{ème} (25' 53'')
 1987 3,2km 29^{ème} -1988 3,2km 22^{ème} -1989 3,2km 28^{ème}
Traversée d'OSTWALD (Rhin)
 1994 4,6km 7^{ème} –1995 4,6km 5^{ème} (34' 30'')
Les Boucles du Lac ACHARD (Vigie)
 1997 2km 1^{er} (22' 37'')

TOUR du Lac de la KRUTH (Vosges)
 1993 4km 6^{ème} – 1996 4km 5^{ème} (40' 40'')
 1998 4km 3^{ème} –1999 4km 6^{ème} – 2000 4km 2^{ème}
Traversée de VITTEL (Vosges)
 1998 4km 7^{ème} (39' 24'') -1999 4km 9^{ème}
 2000 4km 5^{ème}

Plan d'eau de PLOBSHEIM (nage longue distance)
 2000 Course de 3heures 11km 2^{ème} Température de l'eau 8,5°C

Championnat de France de Grand fond à METZ
 1994 5, 5 km 9^{ème} (59' 27'')

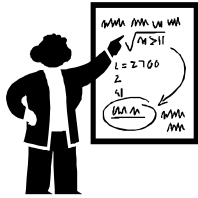
JEAN BAPTISTE de Saint-Avoid



Programme
 inspection visuelle
 Annuel de votre bloc
 Devient
 L'inspection périodique
 Obligatoire tous les 12 mois

EIP

Nota :
 La réépreuve devient la requalification périodique
 Ogive et vérification robinetterie
 ZUBMERSIBLE



Rappel :
 Pour la formation théorique gratuit sur rendez vous au magasin a
 Longeville-les-Saint-Avold contacté : PATRICK ZUBORA pendant les
 séances ou au 03.87.92.25.86 aux heures de bureau



Super la
 théorie

Bruno



Et non
 Bruno,
 tu montes

ALFRED ET EDDY
 de Courcelle Chaussy

BROCHET



Julien de Sarreguemines
 STRASBOURG VIGIE
 NOV.2000



CEDRIC
 DE VALMONT

ZUBMERSIBLE



FERMETURE PISCINE DE
SARRALBE
Du .. /12/2000 AU ../01/2001



FERMETURE technique :
BASSIN LONGEVILLE -LES -SAINT AVOLD
du 27 /12/2000 au 15/01/2001

ACTIVITEE AU CENTRE NAUTIQUE DE SARREGUEMINES

Tous les jeudis de 20h00 à 21h45

remise en forme pour tous

Apnée, palmage, bouteille sans oublier les fameux 15 minutes surface

FERMETURE PERIODE dernière séance 2000 le 21 /12/2000 SARREGUEMINES
Reprise le 11/01/2001

2000
2001
2002
2003
2004
2005
2006
2007

BONNE FETE A TOUS



MEILLEURS VOEUX



pour 2001

ZUBMERSIBLE DEPUIS 1988

