

INFORMATION INTERNE

ZUBMERSIBLE



N°13

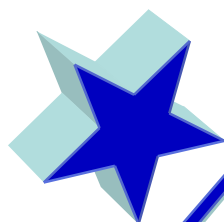
numéro 00013 * 15/05/2003
édition du 15/05/2003



le numéro 13

***Sommaire :** photo sélection
sortie mer AOUT 2003
nouvelle règle formation advanced open water diver
la roue
sortie Milieu Naturel
PADI – autres sources d'infos
plongée BELGIQUE
Pub semi étanche ZUBMERSIBLE
Pub Cressi-sub
Pub Beuchat
PHOTOS sortie mer avril 2003
Du nouveau ADVENTURE DIVE ET ADVANCED OPRN WATER DIVER

Information : Nos buts
1^{er} PROMOTION de la plongée en LORRAINE et à travers l'Europe
2^{ème} Faire pratiquer la plongée loisir à un maximum de personnes de tous âges et de toutes conditions
3^{ème} Faire respecter les règles élémentaires de sécurité, les normes européennes et la législation .
4^{ème} Accessible à tous
Les techniques : Journal distribué gratuitement aux membres et clients
Choix de la formation la plus adaptée pour les plongeurs : LA METHODE PADI



L'EUROPE EST EN MARCHÉ

IMAGE SELECTION

Mystère du monde sous-marin
Un monde translucide photo 24m
La rage de plongée

numéro :000013* 15/05/03
édition 1 du 15/05/03

ZUBMERSIBLE



ZUB INFO - SAISON 2003

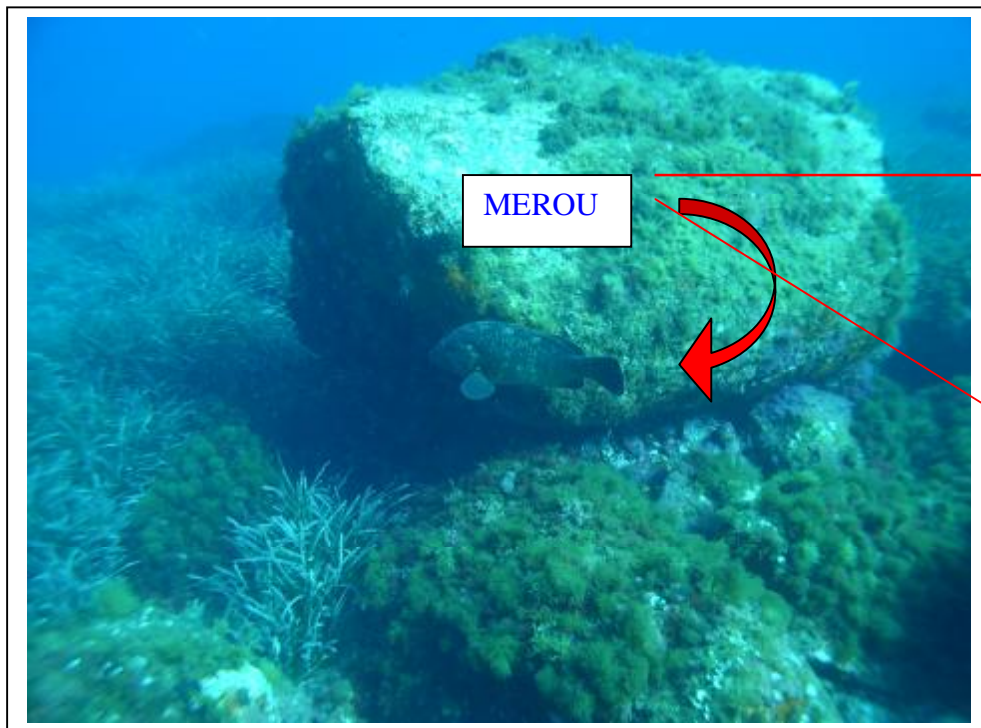
DU NOUVEAU POUR LE CENTRE DE PLONGEE

PHOTO NUMERIQUE SOUS-MARIN OLYMPUS 4000

BIENTOT NOUVEAU VEHICULE GRAND CONFORT 9 PLACES + TOUT L'EQUIPEMENT POUR LA PLONGEE

6 BLOCS CRESSI SUB 5 LITRES Spécial enfant + DIVERS ACCESSOIRE PLONGEE
LAMPE MASQUE ETC..

SECTEUR DE LA GABINIERE PORT CROS MEROU A 9 METRES
SORTIE MER AVRIL 2003 60KG A 100KG ET+



ANCRE DU TRITON
CAP BENAT 7 M



**venez voir
nos prix**

**PLONGEE MULTI-NIVEAUX
LE BON CHOIX**

POUR VOTRE SECURITE

ZUBMERSIBLE INFO ZUB

PLONGEZ en MEDITERRANEE

en août

Pour mettre en pratique vos entraînements à la plongée sous-marine, effectués en piscine et en milieu naturel dans notre région, ZUBMERSIBLE vous fera plonger en MEDITERRANEE du **22 août au 26 août 2003** avec le club de LA FAVIERE de BORMES. L'hôtel "LA PARENTHÈSE" vous accueillera et le déplacement sera assuré avec le véhicule ZUBMERSIBLE (9 places). **Niveau exigé : Open Water Diver** ou équivalent.

Pour une dépense de 508 Euros:

- Vous ferez 6 plongées.
- Vous passerez un agréable moment de détente en chambre confortable et pension complète.
- En parfaite décontraction grâce aux prestations et services ZUBMERSIBLE.

INSCRIPTION : Ferme et définitive (**Remise des chèques pour le 1 juillet 2003 au plus tard**).

- **Close dès la 8ème inscription.**
- Pas de remboursement sur prestation non utilisées.

MODALITES de PAIEMENT : Dépôt de 3 chèques datés du jour de l'inscription.

- 1 chèque de **172, 65 Euros** à l'ordre de : **LA PARENTHÈSE/SARL PA.VI.SOL.**
- 1 chèque de **109, 76 Euros** à l'ordre de : **CLUB de LA FAVIERE.**
- 1 chèque de **225, 59 Euros** à l'ordre de : **ZUBMERSIBLE.**

MIS à L'ENCAISSEMENT au plus tôt:

- 1 chèque le jour de l'inscription.
- 1 chèque le 22 juillet 2003.
- 1 chèque le 23 août 2003

DEPART le 22/08/2003 vers 20 heures selon indications particulières.

ARRIVEE le 23/08/2003 vers 7 heures à l'hôtel pour le petit déjeuner.

RETOUR le 26/08/2003 Départ vers 14 heures 30 après le repas de midi. Arrivée prévisible vers minuit.

1ère PLONGEE le 23/08/2003 après-midi.

Dernière PLONGEE le 26/08/2003 au matin.

PRESTATION ZUBMERSIBLE

- Réserve pour vous l'hôtel et le transport en mer.
- Prête le matériel manquant.
- Organise, dirige et accompagne toutes les plongées.
- Boissons et miam-miam pendant le trajet aller-retour St AVOLD-BORMES

MAGASIN de SPORT

CENTRE ECOLE de PLONGEE PROFESSIONNEL

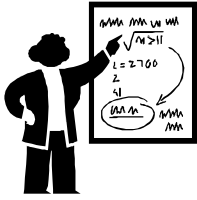
2,Rue de BOULAY

57740 LONGEVILLE6lès-SAINT-AVOLD

Tél : 03 87 92 25 86

Fax : 03 87 92 25 86

E-mail : zubmersible@wanadoo.fr



Rappel :

Pour la formation théorique gratuite sur rendez vous au magasin à Longeville-les-Saint-Avold contacter : PATRICK ZUBORA pendant les séances ou au 03.87.92.25.86 aux heures de bureau

Nouvelle règle dans la formation Padi pour Open Water Diver

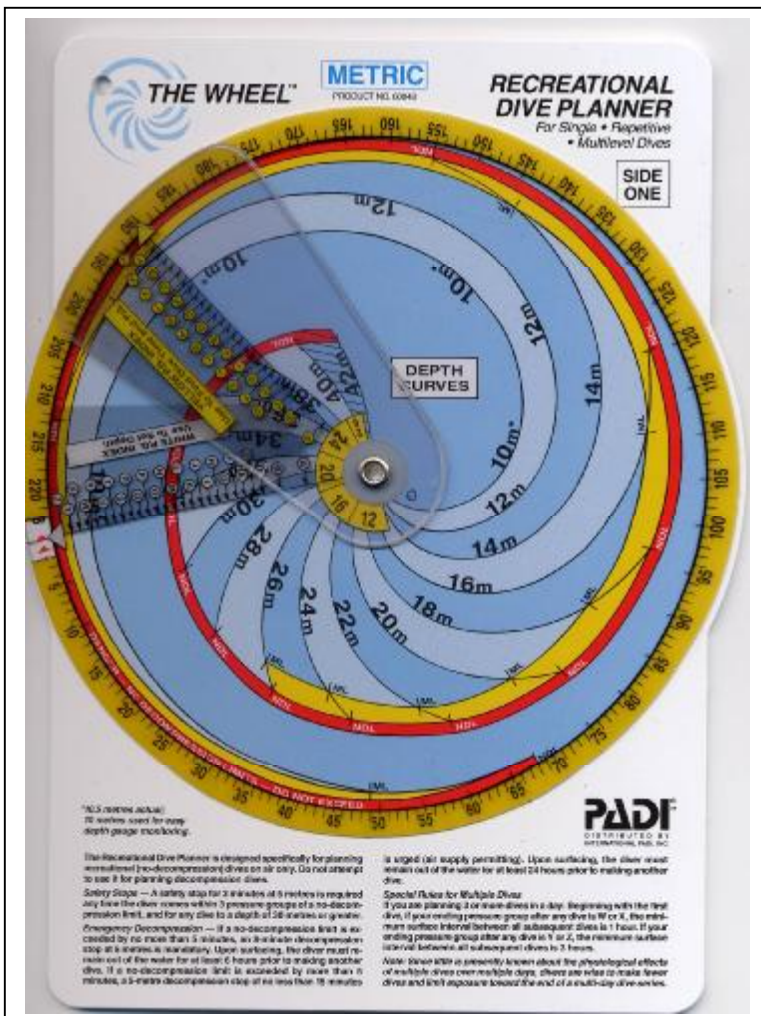
Information extraite du **TRAINING bulletin update** (rester toujours à jour) pour les membres de **Padi Europe**

En accord avec les obligations du cours **PADI SCUBA DIVER** ,et ce dès à présent, les élèves Padi Open Water Diver doivent utiliser le Padi Open Water Diver manuel et la vidéo ou le multimédia. Les "Padi Open Water Diver quizzes and exams (questions / réponses) et les guides de cours Système complet sont aussi obligatoires.

Veillez insérer cette modification dans l'open Water Course Instructor Guide PAGE 1-5 à la fin de la partie séances théoriques et avant la partie plongée en milieu naturel.

Après chaque plongée n'oubliez pas d'inscrire votre plongée dans le carnet de plongée
Carnet de plongée Zub mis à la disposition des plongeurs gratuitement.

Temps de plongée
Profondeur
Lettre
Intervalle surface
Lettre quantité d'azote
Autres informations



La roue the wheel
 Utile plongée profonde
 40m maxi
 Plongée multi-niveaux
 (2 niveaux maxi) allonge le temps de plongée
 un bon produit pour apprendre à utiliser les ordinateurs de plongée c'est un passage obligé lors de nos formations débutant open water diver ainsi que la **TABLE DE PLONGEE LOISIR**

CX 2000

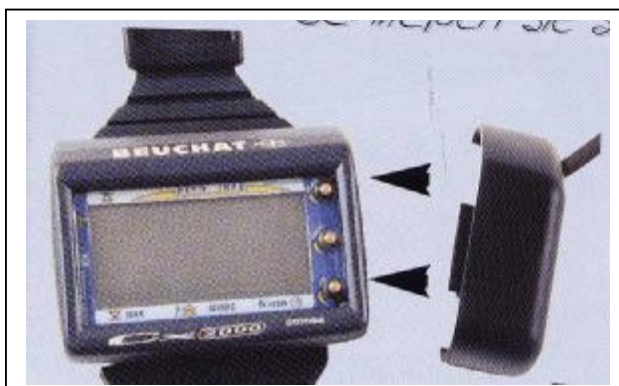
ORDINATEUR DE PLONGEE

Prix ordinateur cx 2000 prix spécial



**venez voir
nos prix**

Avec possibilité KIT connections pc
VENDU SEPAREMENT



ZUBMERSIBLE est une entreprise individuelle

A propos de l'utilisation des marques

ZUBMERSIBLE est une marques déposé INPI Institut National de la propriété industrielle, de commerce et de service
Loi n° 64-1360 du 31decembre1964 décret N°65-621 du 27 juillet 1965

Message des pros : à tous et plus particulièrement aux jeunes

loisir = travail donc business

Rien n'est ludique

pas de fausse idée



Editeur : ZUBMERSIBLE
2 RUE DE BOULAY
57740 LONGEVILLE-les-Saint-Avoid
tel :33 /03.87.92.25.86
fax :33 /03.87.92.25.86
télécopie : 33/03.87.92.25.86
émail :ZUBMERSIBLE@WANADOO.fr
Parution : bimestriel
Tirage : MAI 2003
Rédacteur : Zubora Patrick
Service publicitaire : ZUBMERSIBLE



J.ZAPP



J.ZAPP

**Voici
ce que l'on
voit lors des
sorties sous
glace
Poules d'eau
cygnes
Plongeurs
Des
palmipèdes**

sortie milieu naturel

Baptême ; profondeur maxi 3 mètres
Ratio 1 moniteur pour 1 baptême
En formation Open Water Diver
profondeur : exercice 9 mètres
Explo : 14 mètres
Ratio : 1 moniteur pour 2 binômes

Equipement complet prêt gratuit
Combinaison, bloc détendeur double
sortie, manomètre, combinaison
7mm /5mm suivant saison, bottillons
gants, ceinture + plombs, masque,
tuba, profondimètre,

Ne jamais plonger le ventre
vide(nous perdons environ 25x
plus de calories que sur terre)

*Matin

Café + croissant

*Midi

Barbecue

Boissons eau plate, coca-
cola, eau gazeuse

Barre chocolat, mars

Le coût pour 2 journées (dimanche)

Membres forfaitaires piscine

5 plongées $2 \times 18.29 = 36.59$ E/ttc

ou 240f ttc

Non membres

5 plongées $24.39 \times 2 = 48.78$ E/ttc

ou =320f ttc

**EXEMPLE POUR LE PASSAGE
DE l'Open Water Diver**

5 plongées Conditions inscription
une semaine à l'avance suivant
places disponibles (transport
possible sans supplément)

ZUBMERSIBLE

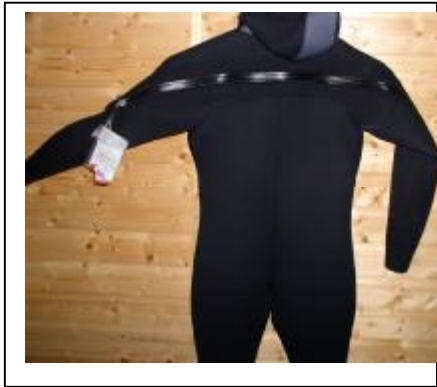
Information interne

ZUBMERSIBLE

DU NOUVEAU
GAMME

SEMI - ETANCHE

7mm mono pièce CAGOULE
fermeture Tipzip



Spirographe – Gorgone sur socle béton pour bouée

La seule vérité

La réelle connaissance des standards PADI

LES INFORMATIONS CONCERNANT LE CONTENU DES FORMATIONS PADI ne sont valables que dans les standards **validés par PADI**.

Toutes autres sources d'informations peuvent contenir des erreurs donc pour connaître les règles PADI UNE SEULE SOLUTION lire uniquement les informations éditées par PADI. Eventuellement vous rapprocher de votre DIVE CENTER ou INSTRUCTEUR PADI

A LIRE IMPORTANT

LES PLONGEURS BREVETES par d'autres organisations doivent suivre le cours pour obtenir un brevet PADI

Les certifications **PADI** sont délivrées seulement **aux personnes qui réussissent un cours PADI**.

Les plongeurs provenant d'autre organisations de plongée qui souhaitent devenir plongeurs **PADI** peuvent après une évaluation initiale de leurs techniques de plongée, s'inscrire dans un cours **PADI**.

Il est important de remarquer que la pré – évaluation elle-même ne qualifie pas le plongeur à l'obtention d'un brevet **PADI**

A CONTRARIO, la pré – évaluation des techniques de plongée, parallèlement au brevet du plongeur, sont combinés pour déterminer quel cours **PADI** il est qualifié a suivre . Idéalement, le plongeur progressera dans la certification pour le brevet supérieur au sein du système **PADI**

ATTESTATION BAPTEME plongée sous marine

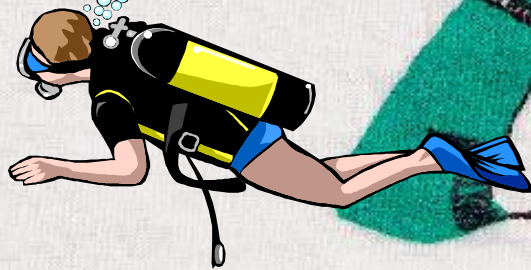
[nom du participant]

[date]

LONGEVILLE-LES-SAINT-AVOLD

bassin de plongée _____ **FRANCE**

[lieu]



ZUBMERSIBLE

DIVE CENTER PADI

S9131

signature instructeur:

n°900201OWI