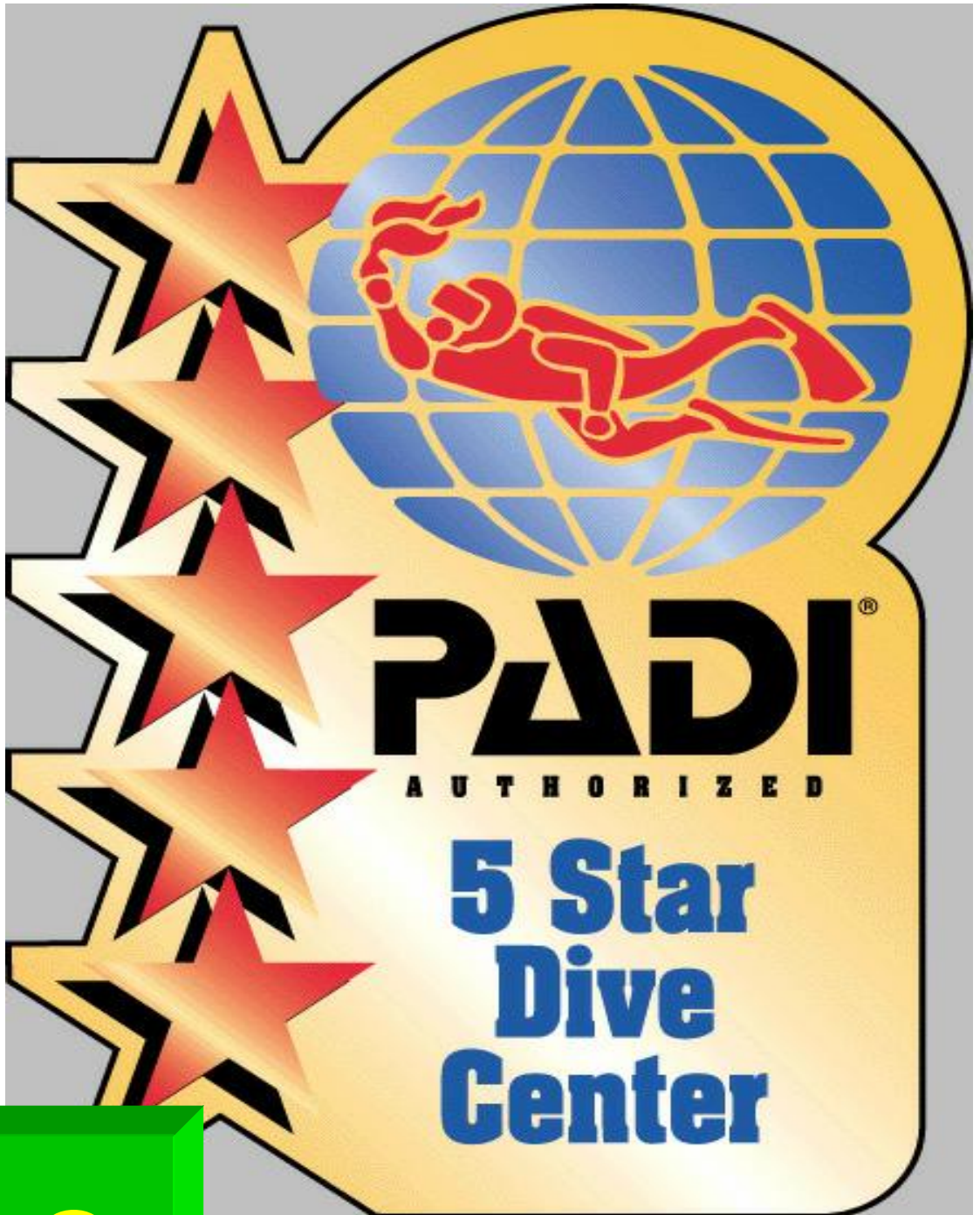




INFORMATION INTERNE

ZUBMERSIBLE



N°10

*Sommaire : Les Accidents de plongée

Nouvelle Règle Formation Open Water Diver

Performance

Sortie Milieu Naturel

Diplômés

Convention et Annexes PADI/FFESSM 2002

Utilisation de la marque PADI : **Info PADI EUROPE**

Training bulletin

Instructeur développement

Journal DU +

Faut le faire

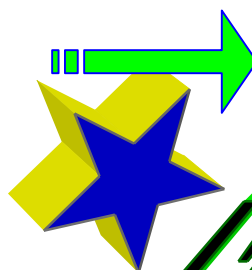
La Seule Vérité

Information : Nos buts

- 1^{er} PROMOTION de la plongée en LORRAINE et à travers l'Europe
- 2^{ème} Faire pratiquer la plongée loisir à un maximum de personnes de tous âges et de toutes conditions
- 3^{ème} Faire respecter les règles élémentaires de sécurité, les normes européennes et la législation .
- 4^{ème} Accessible à tous

Les techniques : Journal distribué gratuitement aux membres et clients

Choix de la formation la plus adaptée pour les plongeurs : LA METHODE PADI



L'EUROPE EST EN MARCHÉ

PHOTO SELECTION

numéro :000010* 19/09/02

édition 1 du 19/09/02

ZUBMERSIBLE



La plupart des accidents arrivent le plus souvent en début de plongée ou en fin de plongée

Suite à des problèmes de crampe ou de fatigue : plongée non adaptée à tel ou tel plongeur (pas d'échauffement musculaire ou le plus souvent au manque de condition physique minimum)

Gonflez votre bouée en surface, gardez votre masque, votre détendeur ou tuba en bouche et retour baraque !

Ou site d'immersion.



**il faut
le dire
et redire**



Le plus grand fléau : de mon point de vue, c'est

Le ou la plongeur(se) solitaire.

Aucune raison valable de plonger seul : même pas pour la photo ou autres raisons

Ne se rend pas compte du risque qu'il prend et qu'il fait prendre aux sauveteurs plus particulièrement dans le cas des plongées profondes

La raison : sur 5 plongeurs en moyenne 1 à 2 ont des petits problèmes d'équilibrage pendant la descente ou la remontée. Petits problèmes vite réglés mais qui peut engendrer des syncopes ceci est aussi valable pour l'apnée.

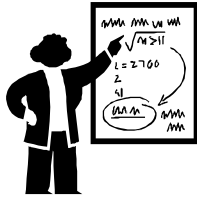
La solution :

toujours en binômes

Que ce soit avec bouteille !

ou en apnée





Rappel :
 Pour la formation théorique gratuite sur rendez vous au magasin a Longeville-les-Saint-Avoid contacté : PATRICK ZUBORA pendant les séances ou au 03.87.92.25.86 aux heures de bureau

Nouvelle règle dans la formation Padi pour Open Water Diver

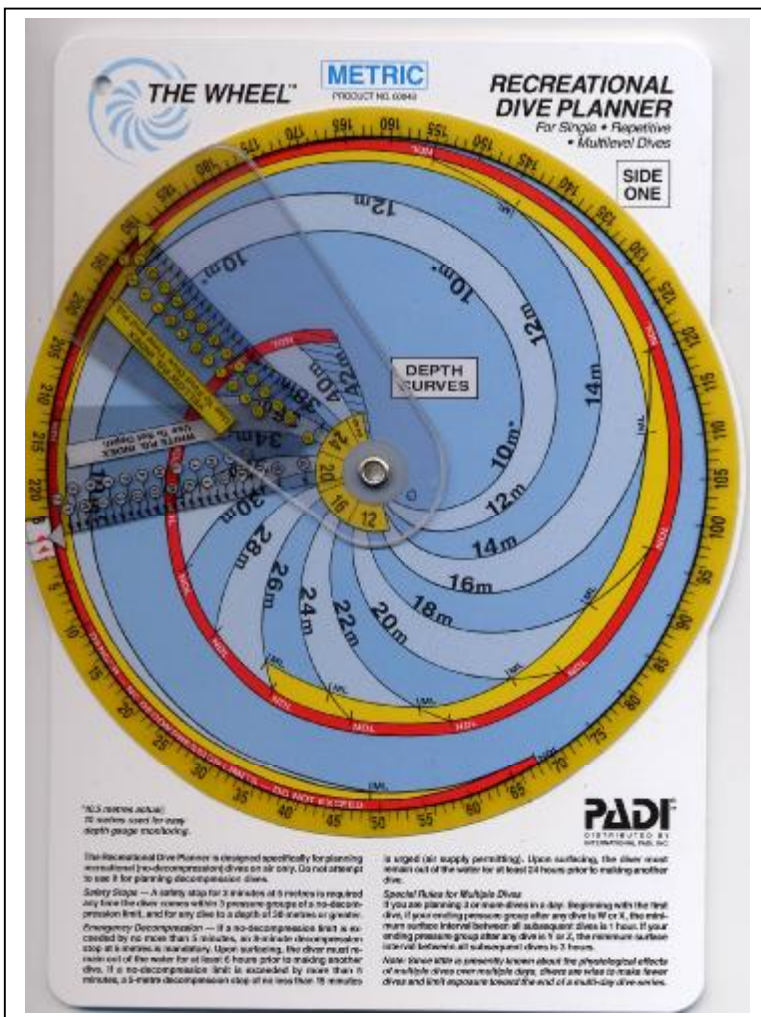
Information extraite du **TRAINING bulletin update** (rester toujours à jour) pour les membres de **Padi Europe**

En accord avec les obligations du cours **PADI SCUBA DIVER**, et ce dès a présent, les élèves Padi Open Water Diver doivent utiliser le Padi Open Water Diver manuel et la vidéo ou le multimédia. Les "Padi Open Water Diver quizzes and exams (questions / réponses) et les guides de cours Système complet sont aussi obligatoires.

Veuillez insérer cette modification dans l'open Water Course Instructor Guide PAGE 1-5 à la fin de la partie séances théoriques et avant la partie plongée en milieu naturel.

Après chaque plongée n'oubliez pas d'inscrire votre plongée dans le carnet de plongée
 Carnet de plongée gratuit mise à la disposition des plongeurs.

Temps de plongée
 Profondeur
 Lettre
 Intervalle surface
 Lettre quantité d'azote
 Autres informations



La roue the wheel
 Utile plongée profonde
 40m maxi
 Plongée multi-niveaux
 (2 niveaux maxi) allonge le temps de plongée
 un bon produit pour apprendre a utiliser les ordinateurs de plongée
 c'est un passage lors de nos formations débutant open water diver ainsi que la **TABLE DE PLONGEE LOISIR**

ZUBMERSIBLE

INFO ZUB

PERFORMANCE

toujours LUI à MONTBELIARD
Gallmann Patrick

Après les boucles de
Contrex

Nage bipalmes sur 4000m (4km)

Temps 0 :46 :43

Classé 3^{ème}

A MONBELIARD sur
4000 mètres nage

bi- palmes

en vétéran 1

Temps 0 :50 :34

Classé 3^{ème}

TOUJOURS SUR LE PODIUM
FACE AUX JEUNES

VETERAN 1

43 ANS

sortie milieu naturel

ZUBMERSIBLE

règles de sécurité

Baptême ; profondeur maxi 3 mètres
Ratio 1 moniteur pour 1 baptême
En formation Open Water Diver
profondeur : exercice 9 mètres
Explo : 14 mètres
Ratio : 1 moniteur pour 2 binômes

Equipement complet prêt gratuit
Combinaison, bloc détendeur double
sortie, manomètre, combinaison
7mm /5mm suivant saison, bottillons
gants, ceinture + plombs, masque,
tuba, profondimètre,

Ne jamais plonger le ventre
vide(nous perdons environ 25x
plus de calories que sur terre)

*Matin

Café + croissant

*Midi

Barbecue

Boissons eau plate, coca-
cola, eau gazeuse

Barre chocolat, mars

Le coût pour 2 journées (dimanche)

Membres forfaitaires piscine

5 plongées $2 \times 18.29 = 36.59$ E/ttc

ou 240f ttc

Non membres

5 plongées $24.39 \times 2 = 48.78$ E/ttc

ou =320f ttc

EXEMPLE POUR LE PASSAGE
DE l'Open Water Diver

5 plongées Conditions inscription
une semaine à l'avance suivant
places disponibles (transport
possible sans supplément)

LE KIT OWD

52.34 €

LE KIT ADV OWD

48.09 €

LE KIT RESCUE

49.67 €

Nous vous félicitons pour avoir terminé le cours PADI avec succès la confiance que vous avez donnée a PADI s'est révélée payante, car vous le savez : en qualité de plongeur PADI, vous faites maintenant partie de la plus grande équipe de plongeurs au monde



Félicitations à JEAN MARC MAJCEN

Pour la réussite de son diplôme

OPEN WATER DIVER

De LONGEVILLE - LES – SAINT - AVOLD

Félicitations à MATHIEU MAJCEN

Pour la réussite de son diplôme

JUNIOR OPEN WATER DIVER

De LONGEVILLE – LES – SAINT - AVOLD

Félicitations à JEROME KLEIN

Pour la réussite de son diplôme

OPEN WATER DIVER

DE CREHANGE

Félicitations à KEVIN DELLINAVELLI

Pour la réussite de son diplôme

JUNIOR OPEN WATER DIVER

DE MARSEILLE

Félicitations à GUY Eidesheim

Pour la réussite de son diplôme

ADVANCED OPEN WATER DIVER

De LONGEVILLE – LES – SAINT - AVOLD

Félicitations à PASCAL LOEWENGUTH

Pour la réussite de son diplôme

OPEN WATER DIVER

De BAMBIDERSTROF



Félicitations à LUCIE MEYER

Pour la réussite de son diplôme

JUNIOR OPEN WATER DIVER

DE ROHRBACH LES BITCHE

5 étoiles or

**convention entre
PADI / FFESSM**

Political new France

PADI	JUSTIFICATIF	FFESSM
<u>DE Open Water Diver</u>	<p>*BREVET(PADI OPEN WATER DIVER) (copie de la carte padi) *licence FFESSM en cours de validité a la date de la demande(copie) *certificat médical établi de non contre-indication à la pratique de la plongée subaquatique établie depuis moins de 1 an à la date de la demande. Ce certificat médical est établi par un médecin français (copie) * justification de l'âge(avec une autorisation du responsable légal pour les moins de 18 ans)</p>	<u>A Niveau 1</u>
<u>DE Advanced Open Water</u>	<p>*Brevet PADI advanced open water diver(copie de la carte padi) *brevet de spécialité PADI : procédures de plongée en France, module 1 (copie) *Exercice d' assistance et de remontée d'un équipier de 20 mètres (copie extraite du carnet de plongée) *Brevet de spécialité PADI plongée profonde et justification d'exercices d'aisance à 40 mètres avec 1 plongée au minimum à cette profondeur (copie extraite du carnet de plongée) sinon, justification d'exercices d'aisance à 40 mètres avec 4 plongées au minimum à cette profondeur (copie extraite du carnet de plongée) la réalisation satisfaisante de ces exercices d'aisance (20 mètres et 40 mètres) est validé par un moniteur niveau E3 minimum, licencié FFESSM *LICENCE FFESSM en cours de validité à la date de la demande (copie) *Certificat médical de non contre indication à la pratique de la plongée subaquatique établie depuis moins de 1 an a la date de la demande. Ce certificat médical est établi par un médecin fédéral ou titulaire du C.E.S. de médecine du sport (capacité ou DU) médecin hyperbare ou médecin de la plongée (copie) (VOIR SUITE AU DOS)</p>	<u>A Niveau 2</u>

**CONVENTION ENTRE
PADI / FFESSM 2002**

Political news France

PADI	JUSTIFICATIF	<u>FFESSM</u>
<u>DE</u> <u>Advanced</u> <u>Open</u> <u>Water</u> <u>Diver</u>	*Justificatif de l'âge (avec autorisation du responsable légal pour les moins de 18 ans)	<u>A niveau 2</u> <u>suite</u>
<u>DE</u> <u>RESCUE</u>	*Brevet PADI « rescue » (copie de la carte PADI) *Brevet de spécialité PADI : « procédure de plongée en France, module 1 » (copie) *Brevet MFA DE PADI ou autres diplômes de secourisme ou attestations de compétences reconnues par la FFESSM (copie) *Justificatif de spécialité PADI « plongée profonde » (copie) *Justificatif d'exercices d'aisance à 40 mètres avec 8 plongées subaquatiques établi depuis moins de 1 an à la date de la demande et délivré par un moniteur niveau E3 minimum, licencié FFESSM. *Licence FFESSM en cours de validité à la date de la demande (copie) *Certificat médical de non contre-indication à la pratique de la plongée subaquatique établie depuis moins de 1 an à la date de la demande. Ce certificat médical est établi par un médecin fédéral ou titulaire du C.E.S. de médecine du sport (capacité ou DU) médecin hyperbare ou médecin de la plongée (copie) *Justificatif de l'âge (avec autorisation du responsable légal pour les moins de 18 ans)	<u>A niveau 3</u>

CONVENTION ENTRE PADI / FFESSM 2002

IL EST IMPORTANT DE RELEVER QUE
L'application de ces accords, qui dénotent une
position de dérogoire unique de PADI ,n'est
applicable que sur le territoire Français au travers
des centres affiliés à PADI (DIVE CENTER)

**un instructeur PADI ne pourra pas utiliser la
convention en travaillant de manière indépendante**

Political news France

FFESSM	JUSTIFICATIF	<u>PADI</u>
<u>DE</u> <u>NIVEAU</u> <u>1</u>	<p>*BREVET DE PLONGEUR NIVEAUX 1 DE LA FFESSM(copie de la carte double face ffessm /CMAS) de plus de 6mois</p> <p>*justificatif de 4 plongées au moins en milieu naturel(copie issue du carnet de plongée).</p> <p>*certificat médical établi depuis moins d'un an</p>	<u>A la carte de reconnaissance OPEN WATER DIVER</u>
<u>DE</u> <u>NIVEAU</u> <u>2</u>	<p>*Brevet de plongeur niveau 2 de la ffessm (copie de la carte double ffessm /CMAS)</p> <p>*Justificatif(copie extraite du carnet de plongée) des 4 plongées obligatoires et de la plongée de validation de l'advanced (voir annexe)</p> <p>*Justification de la réalisation de la révision des connaissances</p>	<u>A Advanced Open WATER DIVER</u>

CONVENTION ENTRE PADI / FFESSM 2002

suite

Political news France

FFESSM	JUSTIFICATIF	<u>PADI</u>
<u>DE</u> <u>NIVEAU</u> <u>3</u>	<p>*BREVET DE PLONGEUR NIVEAU 3 de la FFESSM(copie de la carte double face FFESSM /CMAS)</p> <p>*Certificat médical établi depuis moins d'un an</p> <p>*Cours MFA de PADI ou diplômes reconnus par la FFESSM</p> <p>*la réalisation satisfaisante des exercices de la plongée scénario 1 et 2 RESCUE</p> <p>*Justification de la réalisation de la</p>	<u>A rescue</u>

ANNEXES A LA CONVENTION PADI/FFESSM

FFESSM	<p>* Les cartes de Reconnaissance PADI sont disponibles auprès des centres PADI DIVE CENTER et structures commerciales agréés FFESSM.</p> <p>Les candidatures au Divemaster et à l'OWSI sont déposées auprès de PADI</p>	<u>PADI</u>
Niveau 1	<ul style="list-style-type: none"> * 10 ans * Niveau 1 de plus de 6 mois * Preuve de 4 plongées en milieu naturel 	Carte de reconnaissance OWD
Niveau 2	<p>Le plongeur titulaire du brevet de plongeur niveau 2 de la FFESSM, âgé de 16 ans au moins, peut obtenir le brevet de « Padi advanced open water diver ».</p> <p>Lors de la demande, le plongeur niveau 2 devra pouvoir justifier (par carnet de plongée ou par mention portée sur passeport ou par fiche justificative) de 4 plongées s'inscrivant dans le référentiel ci-après :</p> <p>*1 plongée au-delà de 18 mètres</p> <p>*3 plongées effectuées parmi les thèmes suivant :</p> <p style="padding-left: 40px;">altitude, identification de poissons, depuis un bateau, dérive, épave, maîtrise de la flottabilité, multi-niveaux et avec ordinateur, naturaliste, nuit, orientation sous-marine, photographie s/m, profonde, recherche et récupération d'objets, scooter s/m, vêtement étanche, vidéographie subaquatique.</p> <p>Les 4 plongées dûment décrites ci-dessus auront éventuellement été réalisées pendant la formation au niveau 2. Dans la plupart des cas, les thèmes abordés par ces 5 plongées étant déjà inclus dans le référentiel niveau 2 de la FFESSM, il suffira au moniteur ayant délivré le niveau 2 de fournir la justification de ces 5 plongées en remplissant directement le carnet de plongée ou en portant mention sur le passeport ou en établissant une fiche justificative.</p> <p>Une fois ces éléments vérifiés et avant de faire la demande du brevet de « Padi advanced open water diver », le plongeur niveau 2 de la FFESSM devra :</p>	Brevet AOW PADI

ANNEXES suite

<p>Niveau 2</p>	<ul style="list-style-type: none">• Effectuer auprès d'un instructeur PADI en statut d'enseignant une mise à jour des connaissances liées à PADI sous forme de briefing pré-plongée en utilisant le formulaire n° F-AOWEQ que vous pouvez obtenir sur internet (gratuit) ou en le commandant à PADI Europe.• Effectuer sous la supervision directe d'un instructeur Padi une plongée de validation comprenant les exercices suivants : Descendre d'une manière contrôlée en utilisant comme référence un bout de descente ou la pente du fond Ajuster le lestage et maintenir une flottabilité nulle dans différentes positions (verticale, horizontale, pieds surélevés, tête surélevée, etc.) pendant la plongée naviguer à l'aide du compas et en immersion selon un schéma en carré /rectangle en partant d'un point donné et revenir à moins de 8 mètres du point de départ. (dimension recommandée du carré- 30 mètre de côté) remonter à une vitesse n'excédant pas 18mètres/minute en utilisant un profondimètre et une montre ou un ordinateur de plongée effectuer un palier de sécurité à 5 mètres pour 3 minutes, avant de faire surface. La demande se fait auprès d'un centre ou resort PADI conforme à la réglementation Française (structure professionnelle ayant instructeur PADI en statut d'enseignant et renouvelé), sur présentation des pièces justificatives suivantes ; *brevet de plongeur niveau 2 de la FFESSM (copie de la carte double face FFESSM/CMAS) justificatif des 4 plongées obligatoires et de la plongée de validation telles que décrites ci dessus..../...	<p>Brevet AOW PADI</p>
-----------------	---	----------------------------

ANNEXES suite

<p>Niveau 2 suite</p>	<p>(copie issue du carnet de plongée, ou du passeport, ou de la fiche justificative). Certificat médical établi depuis moins d'un an (si plongées nécessaires) L'instructeur fait remplir et signer une enveloppe pic au plongeur et lui délivre la carte temporaire PADI Advanced Open Water Diver</p> <p>Le plongeur recevra la carte définitive par la voie administrative habituelle</p>	<p>Brevet AOW PADI suite</p>
<p>Niveau 3</p>	<p>LE PLONGEUR titulaire du brevet de plongeur niveau 3 de la FFESSM peut obtenir le brevet PADI RESCUE DIVER Lors de la demande, le plongeur niveau 3 devra pouvoir justifier (par carnet de plongée, ou par mention portée sur passeport, ou par fiche justificative) de la réalisation satisfaisante des exercices s'inscrivant dans le référentiel ci après</p> <ul style="list-style-type: none"> *sauvetage d'une victime consciente ou inconsciente depuis le rivage ou d'un bateau *sortie de l'eau d'un plongeur inconscient *mise en œuvre des premiers secours pour la suppression ou l'accident de décompression <p>Les exercices dûment décrits ci dessus auront éventuellement été réalisés pendant la formation au niveau 3. Dans la plupart des cas, les thèmes abordés étant déjà inclus dans le référentiel niveau 3 de la FFESSM, il suffira au moniteur ayant délivré le niveau 3 de fournir la justification de la réussite à ces exercices en remplissant directement le carnet de plongée ou en portant mention sur le passeport, ou en établissant une fiche justificative.</p> <ul style="list-style-type: none"> *effectuer auprès d'un instructeur PADI en statut d'enseignant une mise à jour des connaissances liées à PADI sous forme de briefing pré-plongée en utilisant le formulaire n° F-RESEQ que vous pouvez obtenir sur Internet (gratuit) ou en le commandant à PADI Europe <p>Par ailleurs le plongeur devra réaliser les exercices suivants, spécifiques au rescue :</p> <ul style="list-style-type: none"> *Accident de plongée scénarios n°1 : recherche en immersion *Accident de plongée scénario n°2 sauvetage, sortie, organisation, intervention <p>la réalisation de ces 2 exercices sera faite avec un moniteur breveté d'état par ailleurs instructeur PADI</p>	<p>Brevet RESCUE</p>

ANNEXES suite

Niveau 3 suite	<p>La demande se fait auprès d' un centre ou ressort PADI conforme a la réglementation Française (structure professionnelle ayant un brevet d 'état / instructeur PADI en statut d'enseignant et renouvelé), sur présentation des pièces justificatives suivantes :</p> <ul style="list-style-type: none">*brevet de plongeur niveau 3 de la FFESSM(copie de la carte double face FFESSM/ CMAS)*certificat médical établi depuis moins d' un an*cours MFA de PADI ou diplômes (protection civile ou autres) reconnus par la FFESSM /PADI*justification de réalisation satisfaisante des exercices tels que décrits ci-dessus(copie issue du carnet de plongée ou du passeport ou de la fiche justificative)*l'instructeur fait remplir et signer une enveloppe pic au plongeur et lui délivre la carte temporaire PADI RESCUE DIVER <p>Le plongeur recevra la carte définitive par la voie administrative habituelle</p>	Brevet Rescue suite

UTILISATION DE LA MARQUE PADI

training bulletin update pour les membres PADI

EDITION 3/2002

Label représente plus de 35 années de formation, de produits de qualité dans le domaine de la plongée

POUR LES MEMBRES INDIVIDUELS PADI

DOIVENT OBTENIR UNE AUTORISATION ECRITE S'ILS VEULENT UTILISER LA MARQUE PADI POUR FAIRE LA PROMOTION DES SERVICES QU'ILS PROPOSENT AUX MAGASINS ? AUX BASES OU AUX BATEAUX DE PLONGEE NON – AFFILIES A PADI

Si l'autorisation est accordée, les membres individuels ou les établissements de plongée non affiliés peuvent utiliser la marque padi uniquement pour des raisons commerciales, les publicités courantes sur les périodiques (tels que les journaux et les magazines), les en-têtes de lettres et les cartes de visite de membres padi. Les établissements non-membres ne peuvent pas utiliser la marque PADI dans leurs publicités sur les annuaires téléphoniques (qu'ils soient imprimés et sur internet) ou sur les pages internet.

NE PAS RESPECTER PEUT OCCASIONNER DES SANCTIONS OU MEME DES POURSUITES JUDICIAIRES DE LA PART DU DEPARTEMENT DE GESTION DE LA QUALITE

GRACE A CES NOUVELLES DIRECTIVES ?

Les consommateurs peuvent clairement identifier qui est autorisé à proposer des programmes PADI.

SI VOUS SOUHAITEZ d'avantages d'**INFORMATIONS** veuillez contacter le représentant de votre International resort et retailer association, le training département ou votre régional manager.

LES AFFAIRES

Lot n°1 **120.43 Euro**
790.00FF

Tous le nécessaire de base pour commencer la plongée.

LOT 1


1 masque strato
1 paire de palmes contact pro réglables
1 tuba grecale
1 paire de bottillons FE



120.43 Euros
790.00 FF

ZUBMERSIBLE Dans la limite des stocks disponibles

LOT N°2 ***85.37 Euros***
560.00 FF



1 masque Jamaïca silicone jaune
1 paire de palmes Activa réglables power système
1 tuba Activa

Dans la limite des stocks disponibles ZUBMERSIBLE

Lot n°2 **85.37 Euros**
560.00FF

Matériel pour plongeur Confirmé.

ZUBMERSIBLE Information interne

JOURNAL

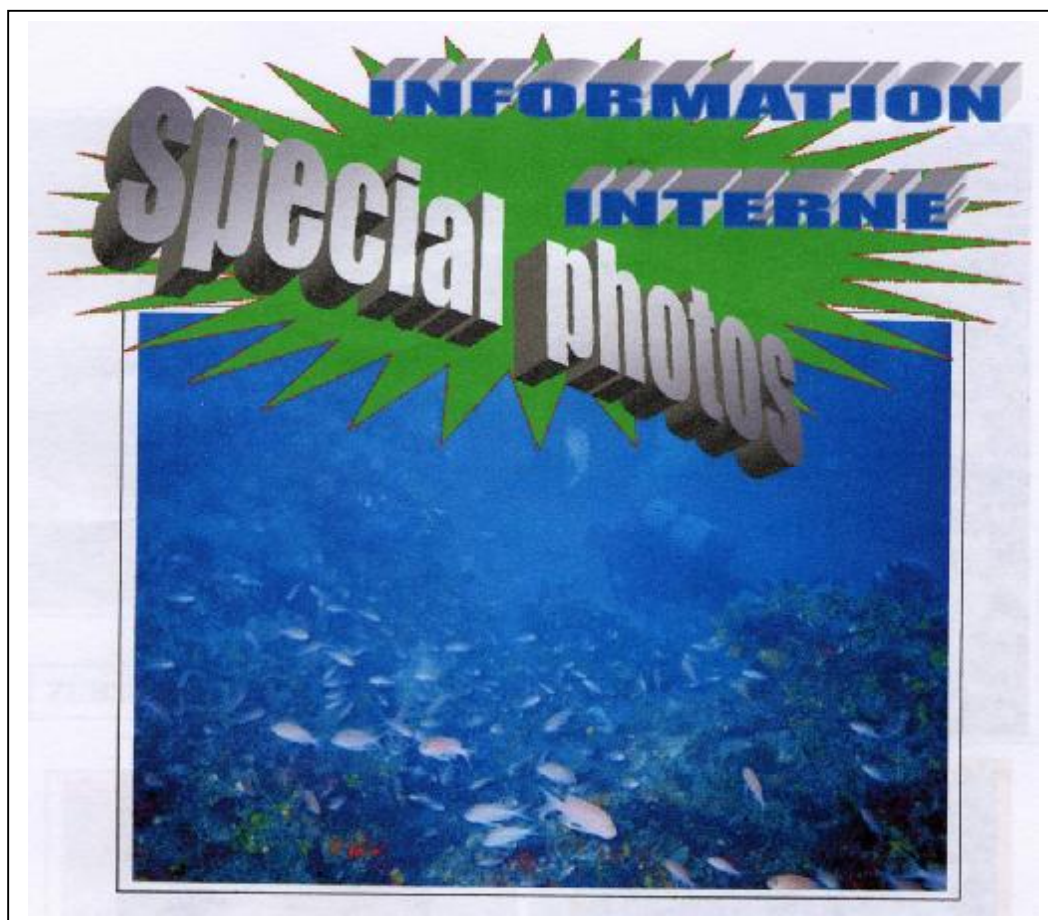
DU +

**CREATION DE NUMEROS
SPECIAUX PHOTOS**

1er SORTIE

N°10 BIS HORS SERIE

SORTIE MER AOUT 2002



ZUBMERSIBLE

IL FAUT LE FAIRE

développement d'avant garde,

modernité,

qualité,

technicité,

prévention,

simplicité,

accessibilité,

possibilité,

en restant

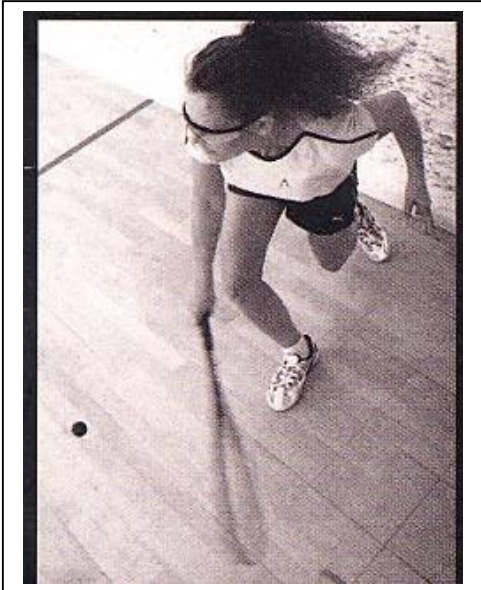
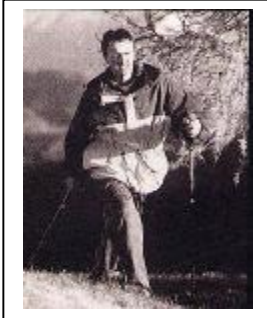
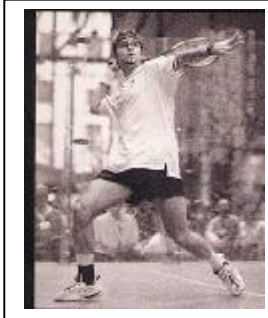
à taille humaine



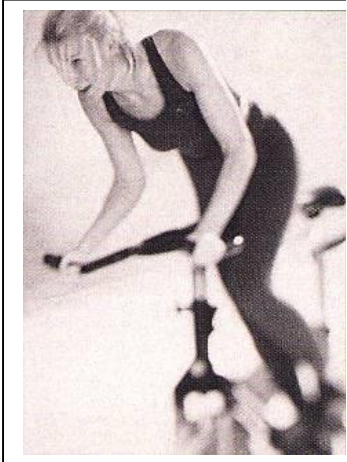


En vente chez **ZUBMERSIBLE**

Groupe HTM
HEAD TYROLIA MARES SPORASUB
 SE LANCE DANS LA CHAUSSURE
 Qui s'adapte à votre pied !



Femmes hommes
 Automne – hiver 2002
 Hommes femmes



En vente chez **ZUBMERSIBLE**



Le système ad.apt™ – idéal pour le pied des femmes

La seule vérité

La réelle connaissance des standards PADI

LES INFORMATIONS CONCERNANT LE CONTENU DES FORMATIONS PADI ne sont valables que dans les standards **validés par PADI**.

Toutes autres sources d'informations peuvent contenir des erreurs donc pour connaître les règles PADI UNE SEULE SOLUTION lire uniquement les informations éditées par PADI. Eventuellement vous rapprocher de votre DIVE CENTER ou INSTRUCTEUR PADI

A LIRE IMPORTANT

LES PLONGEURS BREVETES par d'autres organisations doivent suivre le cours pour obtenir un brevet PADI

Les certifications **PADI** sont délivrées seulement **aux personnes qui réussissent un cours PADI**.

Les plongeurs provenant d'autre organisations de plongée qui souhaitent devenir plongeurs **PADI** peuvent après une évaluation initiale de leurs techniques de plongée, s'inscrire dans un cours **PADI**.

Il est important de remarquer que la pré – évaluation elle-même ne qualifie pas le plongeur à l'obtention d'un brevet **PADI**

A CONTRARIO, la pré – évaluation des techniques de plongée, parallèlement au brevet du plongeur, sont combinés pour déterminer quel cours **PADI** il est qualifié a suivre . Idéalement, le plongeur progressera dans la certification pour le brevet supérieur au sein du système **PADI**

ZUBMERSIBLE **est une entreprise individuelle** **privée**

A propos de l'utilisation des marques

ZUBMERSIBLE est une marques déposé INPI Institut National de la propriété industrielle, de commerce et de service
Loi n° 64-1360 du 31decembre1964 décret N°65-621 du 27 juillet 1965

Message des pros : à tous et plus particulièrement
aux jeunes

loisir = travail donc business

Rien n'est ludique

pas de fausse idée



Editeur : ZUBMERSIBLE
2 RUE DE BOULAY
57740 LONGEVILLE-les-Saint-Avoid
tel :33 /03.87.92.25.86
fax :33 /03.87.92.25.86
télécopie : 33/03.87.92.25.86
émail :ZUBMERSIBLE@WANADOO.fr
Parution : bimestriel
Tirage : septembre 2002
Rédacteur : Zubora Patrick
Service publicitaire : ZUBMERSIBLE

ATTESTATION BAPTEME plongée sous marine

_____ [nom du participant]

_____ [date]

LONGEVILLE-LES-SAINT-AVOLD

bassin de plongée ZUBMERSIBLE FRANCE

_____ [lieu]



ZUBMERSIBLE DEPUIS 1988



ZUBMERSIBLE

DIVE CENTER PADI

S9131

signature instructeur:

n°900201OWI

